

アメリカの国民的画家。没後初、待望の回顧展。「境界」の深淵に迫る一。

20世紀アメリカ具象絵画を代表する画家アンドリュー・ワイエス(1917-2009)。第二次世界大戦後に脚光を浴びたアメリカ抽象表現主義、ネオ・ダダ、ポップアートといった動向から距離を置き、ひたすら自分の身近な人々と風景を描き続けました。その作品は眼前にある情景の単なる再現描写にとどまるものではなく、作家自身の精神世界が反映されたものとなっています。彼の作品には、窓やドアなど、ある種の境界を示すモチーフが数多く描かれます。境界は、西洋絵画史のなかで古くから取り上げられてきたテーマですが、ワイエスにとってはより私的な世界との繋がり、あるいは境目として機能しています。本展は、その境界の表現に着目して、ワイエスが描いた世界を見ていこうとするものです。

Andrew Wyeth (1917-2009) was a key figure in twentieth-century American representational painting. Even as movements like American Abstract Expressionism, Neo Dada, and Pop Art took their turn in the spotlight after the Second World War, Wyeth maintained his distance from such trends and continued to paint the people and places familiar to him. Those paintings, however, transcend mere reproduction of what Wyeth saw to reflect his own spiritual realm. Many feature windows, doors, and other motifs suggestive of boundaries. Boundaries are a longstanding theme of Western art, but for Wyeth they function both as connections to a more private world and borderlines separating that world from our own. This exhibition takes these boundaries as a starting point for exploration of the worlds depicted in Wyeth's work.



自画像
1945年 テンペラ、パネル 63.5×76.2cm
ナショナル・アカデミー・オブ・デザイン、ニューヨーク
National Academy of Design, New York, USA/Bridgeman Images.



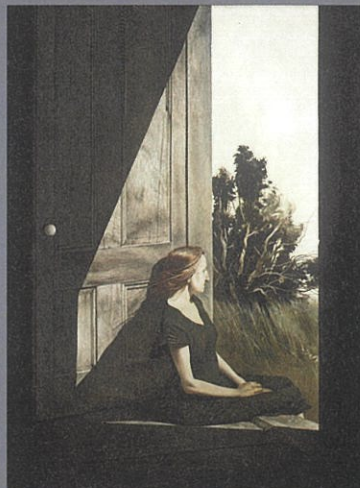
洗濯物
1961年 水彩、紙 76.8×55.9cm カマー美術館、ジャクソンビル
Gift of an Anonymous Donor, Cummer Museum of Art & Gardens, Jacksonville, Florida, USA, AG.1980.6.1.



粉挽き場
1962年 テンペラ、パネル 77.5×130.8cm
フィラデルフィア美術館
Philadelphia Museum of Art
Gift of the Honorable Walter H. Annenberg and Leonore Annenberg and the Annenberg Foundation, 2007.15.3



オルソンの家
1966年 水彩、紙 71.0×48.4cm
丸沼雲南の森



クリスティーナ・オルソン
1947年 テンペラ、パネル 83.8×63.5cm
マイロン・クニン・コレクション、ミネアポリス
Myron Kumin Collection of American Art, Minneapolis, MN photo: Curtis Golden, Inc.



オルソン家の終焉
1969年 テンペラ、パネル 46.5×49.5cm クリーブランド美術館
The Cleveland Museum of Art, Promised Gift of Nancy F. and Joseph P. Keithley



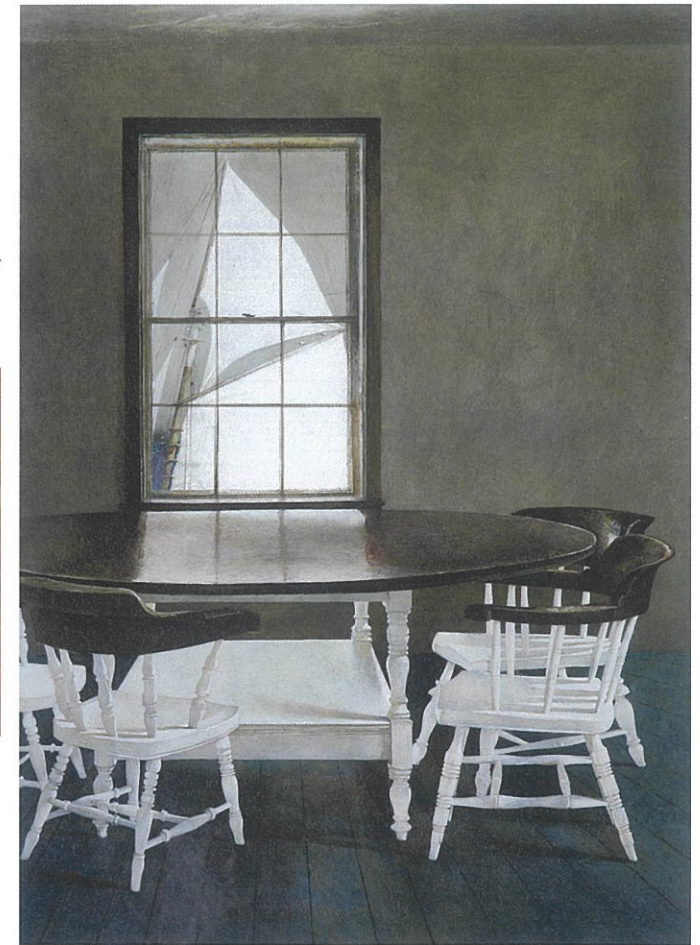
灯台
1983年 テンペラ、パネル 84.5×57.8cm
ユニマットグループ



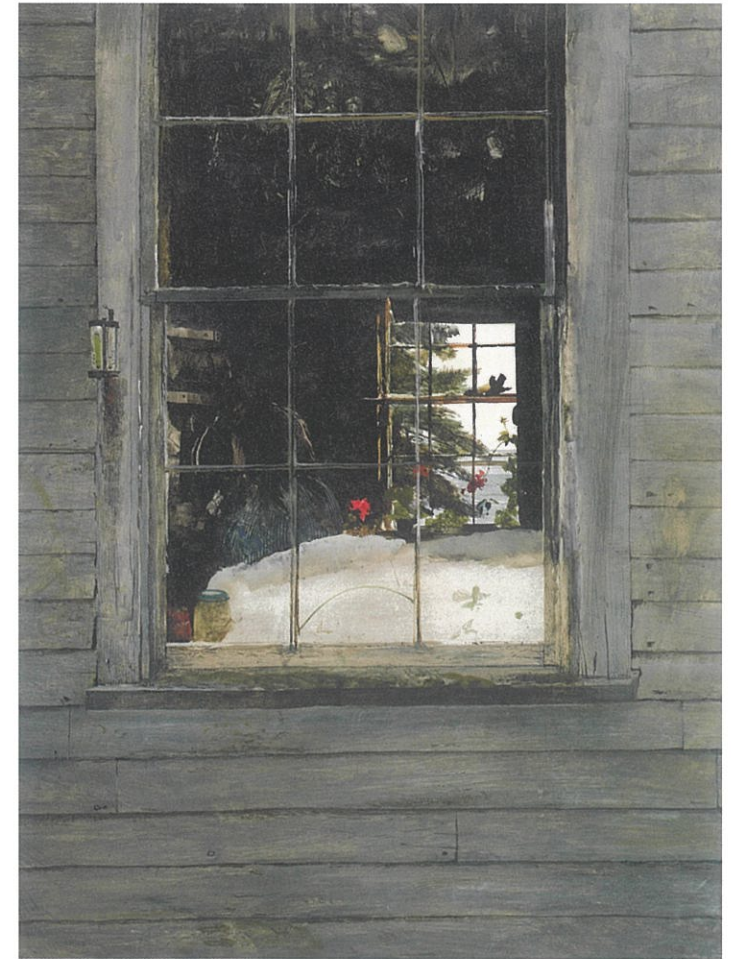
薄氷
1969年 テンペラ、パネル 110.2×121.9cm
株式会社三井住友銀行



ヒトデ
1986年 水彩、紙 72.7×54.0cm フィルブルック美術館、タルサ
Philbrook Museum of Art, Tulsa, Oklahoma, Bequest of Marylouise Cowan, 2010.9.14.



乗船の一行
1984年 テンペラ、パネル 70.5×51.4cm フィルブルック美術館、タルサ
Philbrook Museum of Art, Tulsa, Oklahoma, Bequest of Marylouise Cowan, 2010.9.11



ゼラニウム
1960年 ドライブラッシュ・水彩、紙 52.7×39.4cm ファーンズワース美術館、ロックランド
Collection of the Farnsworth Art Museum, Rockland, Maine, Bequest of Betsy James Wyeth Trust, 2021.1.1