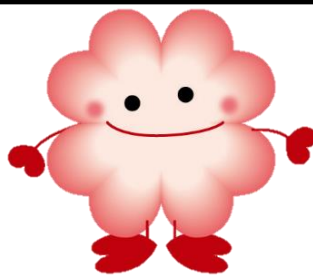


るくるんの ボランティアニュース



No.276

2024-2

2月号

朝霞社協マスコットキャラクター
アーシャ♥るくるん

発行 社会福祉法人 朝霞市社会福祉協議会 (朝霞市ボランティアセンター)

〒351-8560 朝霞市大字浜崎51-1 総合福祉センターはあとぴあ 3階

TEL 048(486)2485 FAX 048(486)2418

E-mail volo@asaka-shakyo.or.jp URL <https://www.asaka-shakyo.or.jp/>



ホームページ↑



メール↑

ボランティア保険 受付出張窓口のご案内



安心してボランティア活動をしていただくために、活動中のケガや事故など、万が一の時に備えて、ボランティア保険の加入をおすすめしています。

ボランティアセンターでは、「ボランティア活動保険」と「ボランティア行事用保険」の加入受付を行っています。ボランティア活動保険は、年度ごとに加入手続きが必要です。

令和6年度のボランティア保険の受付開始は、3月1日(金)からとなります。

朗報

「ボランティアセンターまで行くのは、家から遠くて大変💧」という方のために!!

昨年に引き続き、3月にボランティア保険の受付出張窓口を、朝霞駅東口の朝霞市市民活動支援ステーション・シニア活動センターのご協力を得て、実施します!!

ご不明な点などは、ボランティアセンターまでお問い合わせください♪♪

日時：令和6年3月23日(土) 午前10時 ~ 午後1時
3月27日(水) 午後1時 ~ 午後4時



場所：朝霞市市民活動支援ステーション・シニア活動センター

(朝霞市仲町 2-1-6-101)

アクセス：東武東上線朝霞駅東口下車徒歩約2分

(朝霞駅前出張所隣り)

市内循環バス膝折・溝沼線朝霞駅南口下車徒歩約5分

市内循環バス根岸台線朝霞駅東口下車徒歩約2分



令和6年度 ボランティア活動保険・ボランティア行事用保険の

保険料・保険金額・補償内容等につきましては、ボランティアニュース3月号でお知らせします。



特技をいかして活動しませんか？



ボランティアセンターでは、音楽や歌、演芸など、お仕事や趣味などで培われた特技や知識をいかして、ボランティアとして活躍していただける方を募集しています。内容については特に指定はありません。

福祉施設やふれあい・いきいきサロンなどで披露してみませんか？

個人、団体、どちらも大歓迎です♪♪ぜひ、ボランティアセンターまでご連絡ください。



団体利用室のご案内

団体利用室をご存知ですか？

ボランティアセンターと同じ、朝霞市総合福祉センターはあとぴあの3階にあります。

団体利用室には、机やイス、ロッカーがあり、団体の打ち合わせに使用したり、荷物を保管することもできます。

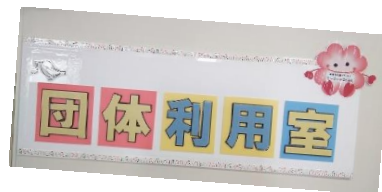
【使用できる団体】

・市内に活動拠点を置き、市内を中心に活動している

ボランティアグループ

・市内に事務所がある社会福祉団体

なお、ご使用いただくには、事前に使用登録申請書の提出が必要になります。詳しくは、ボランティアセンターまでお問い合わせください。



福祉教育のご案内

「㊦だんの㊧らしの㊨あわせ」

ボランティアセンターでは、福祉（ふくし）は特別な誰かのものではなく、みんなのものであること、「ふだんの暮らしを自分らしく幸せに暮らす」を実現するために、「ともに生きる力」の大切さや、「地域の支え合い」の必要性など、豊かな心を育てていただくことを願いながら、福祉教育を進めています。

障害のある方やボランティアなどの協力を得て、講演や車イス体験などのプログラムを実施しています。現在は小学校での実施が多いですが、福祉教育は、学校に限ったものではありません。団体や企業の研修などでも実施することができます。ぜひ、ご相談ください。



「仲間を募集したい」「イベントのお知らせがしたい」など、ボランティアに関する情報をお寄せください。電話・FAX・E-mailなどで、ボランティアセンターまでお知らせください。

【朝霞市ボランティアセンター開所日】

月曜日から土曜日（祝日と年末年始を除く）
午前8時30分～午後5時15分

